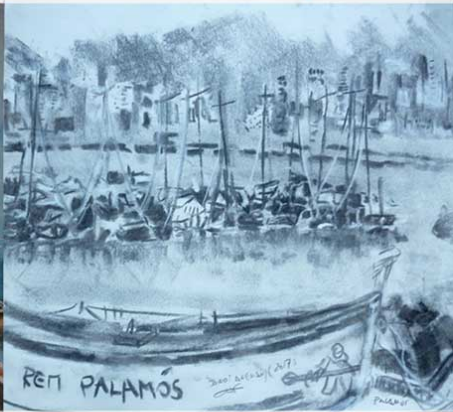


PINTURES

www.jordialemanysabater.cat



JORDI
ALEMANY
SABATER

J. ALEMANY 2012

JORDI ALEMANY SABATER

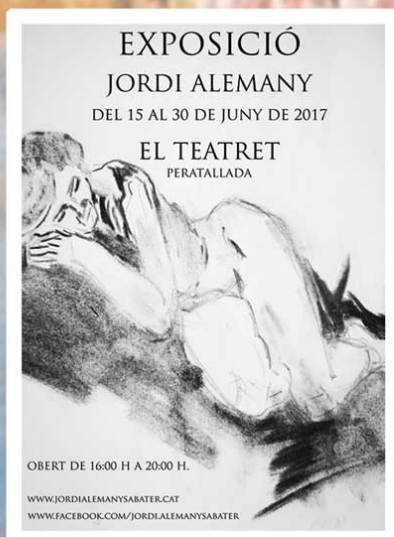
Com podeu apreciar dins meu bullen diverses idees sobre com enfocar els quadres i treure el màxim profit de les diferents subtils.

A partir del 1997, any en què vaig acabar la formació, he anat progressant fins a trobar les meves especialitats i confeccionar un estil propi.

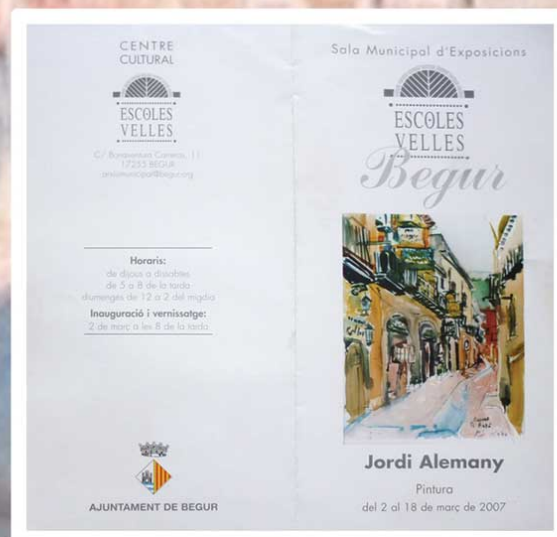
L'experiència de crear una pintura és visualment i interiorment gratificant. Sovint no tinc aturador i em veig embolcallat per un frenesí creatiu.



PINTURES



Cartell Expo Peratallada



Expo "Escoles Velles" de Begur



Portada Expo al Castell de La Bisbal

MARINES

Depenent del grau de complexitat del pintor i, com no, de la seva inspiració les obres amaguen més bellesa, complicitat i atractiu amb l'observador. La influència dels temps que corren també afecta les pintures així com trobar els colors netament i les transparències i gradacions de l'aigua. Trobo equilibri entre l'art i la realitat.



Cadaqués vorejant el mar
30x25 - 2012 - aquarel·la



Calella, el Canadell
30x40 - 2017 - aquarel·la



Cadaqués en primer pla
35x25 - 2006 - aquarel·la



Begur amb platja "fluorescent"
30x25 - 2014 - aquarel·la

MARINES



Tot estirant la barca
30x25 - 2012 - aquarel·la



Posta de sol a l'Estartit
30x25 - 2006 - aquarel·la



Vilanova i la Geltrú
50x35 - 2014 - aquarel·la



Costa Brava cubista
40x55 - 2007 - aquarel·la



Palamós amb bulbs lluminosos
50x35 - 2016 - aquarel·la



Quadre al natural del Port de Palamós al matí I - 30x40 - 2017 - aquarel·la

MARINES



Cala S'Alguer de Palamós amb ones
30x40 - 2017 - aquarel·la



Platja de Palamós a l'aire lliure
50x35 - 2017 - aquarel·la



Palamós, vista "in situ" des d'un mar agitat
50x40 - 2016 - aquarel·la



Vista des del passeig del Port de Palamós
35x40 - 2000 - aquarel·la



Mostres de vistes de Palamós "in situ"
40x30 - 2017 - aquarel·la



Quadre al natural del Port de Palamós al matí II
30x40 - 2017 - aquarel·la

ESBOSSOS

ESBOSSOS DE MODELS, CARES I ANIMALS:

Una pintura no és cap retrat, i cal un traç idoni per a aconseguir unes proporcions corporals notables sense altra mesura que la visual! La vista treballa intensament i es connecta amb la mà per a representar allò desitjat. Exagerar les formes podria també tenir la seva gràcia.

Entre els diversos assajos hi ha cares fosques i rústiques fetes amb acrílic acompanyat només d'una paleta. Surten gruixos de pintura i textures i formes enigmàtiques.

En llapis i carbó acabo ebre de les belles formes femenines.

Doto als diferents animals de postures pròpies i així faig inconfusible cada espècie.



Vaques de muntanya ajaçades en un prat
35x40 - 2014 - aquarel·la



Parella de gossos "labrador"
25x40 - 2003 - aquarel·la



Guepard en estat d'alerta
25x35 - 2012 - aquarel·la



Petita manada d'elefants
25x35 - 2012 - tinta

ESBOSSOS



Cavalls pasturant tranquil·lament
25x35 - 2011 - aquarel·la



Carboners, ofici ancestral
40x30 - 2017 - carbó i pastel blanc



Doble esbós d'una model usant el llapis
55x45 - 2016



Diferents tipus de formes facials,
algunes d'elles curioses
5x45 - 2014 - acrílic



Pintura sobre soldat i cavaller romans
el laborat amb la paleta solament
45x35 - 2015 - acrílic

ESBOSSOS



Un dibuix fosc amb el cap
entre les mans
40x50 - 2016 - llapis



"Maria" asseguda
frontalment
35x25 - 2017 - aquarel·la



"Margot" asseguda
còmodament
35x25 - 2016 - llapis



Rostre en blanc i negre d'un home
madur el laborat només amb paleta
45x35 - 2015 - acrílic



Estudi sobre rostres humans
40x30 - 2017 - llapis

ESBOSSOS



Dona jove vestida casual
45x25 - 2016 - aquarel·la



Retrat de la model "Margot"
35x25 - 2016 - carbó



Un intel·lectual éssent entrevistat
40x30 - 2014 - acrílic



Una model mirant a la profunditat
35x25 - 2017 - aquarel·la



"Gemma" estintolada
30x45 - 2017 - llapis

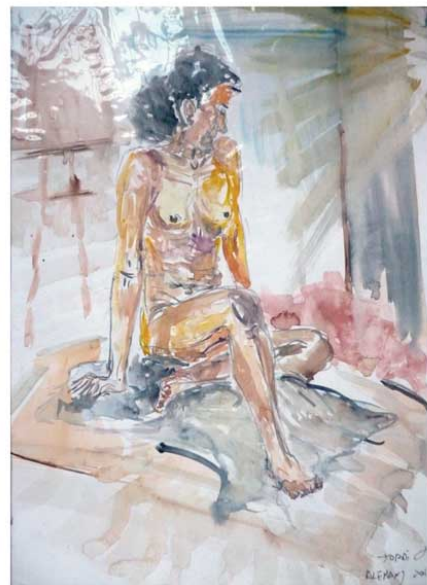
ESBOSSOS



Model representada en baix
35x25 - 2017 - aquarel·la



"Maria" representada nua I
28x38 - 2017 - aquarel·la



"Maria" representada nua II
35x25 - 2017 - aquarel·la



Pintura de 3 persones grans
40x30 - 2017 - acrílic



4 noies dormint a primer pla
40x30 - 2017 - acrílic

ESBOSSOS



Pagès amb porró
40x30 - 2014 - llapis



**Verge amb la mà al pit
i sobre una esfera**
40x30 - 2016 - aquarel·la



Pastor amb un bastó
40x30 - 2014 - acrílic



Grup de folk
40x30 - 2017 - acrílic



Trineu estirat per gossos
40x30 - 2016 acrílic

ESBOSSOS



Sota la volta hi ha una tertúlia
40x30 - 2017 - acrílic



logui assegurada
30x30 - 2017- carbó i pastel blanc



El meu germà
40x30 - 2016
carbó i pastel blanc



Grup de gent amb caire modernista
40x30 - 2016 - acrílic



**Pescadors de Palamós
treballant les xarxes**
40x30 - 2017
carbó i pastel blanc

ESBOSSOS



**Orquestra esgraonada amb director
(un dels primers dibuixos amb llapis)
40x30 - 1997 - carbó**



**Recull d'imatges varies
40x50 - 2016 - estil variat**



**Dona recolzada
30x30 - 2016 - carbó i pastel blanc**



**Doble esbós d'una model usant el
llapis, 55x45 - 2016**

BODEGONS

BODEGONS

Com a lògica, el fons del quadre ha d'ésser més difuminat que el primer pla. (El buit causa por encara que és molt necessari).

Insereixo a les obres fons de colors suaus i bellugo el pinzell en diferents direccions.



Bambes (un dels meus primers dibuixos)
40x30 - 1997 - mina de llapis



Taula parada amb estil victorià
40x60 - 2013 - aquarel·la



Restaurant amb copes i espelmes davant d'unes cortines
35x55 - 2011 - aquarel·la



Visió alçada del Far de Sant Sebastià
30x25 - 2008 - aquarel·la i tinta



Una altra panoràmica del Far de Sant Sebastià
35x55 - 2011 - aquarel·la

BODEGONS



Sala amb buda al fons
35x55 - 2017 - aquarel·la



Decoració entre graons
30x25 - 2007 - aquarel·la



Taula parada amb el castell de Begur
difuminat al fons
35x55 - 2011 - aquarel·la.



Restaurant inacabat d'estil rústic
30x25 - 2009 - aquarel·la



Mostres de ceràmica de la Bisbal
30x25 - 2016 - aquarel·la

POBLES DE CATALUNYA

POBLES DE CATALUNYA

Fer de les cases i la muntanyes una harmonia i gradació densa de pintura; en carbó i llapis també sé expressar-me (sobretot amb tocs de pastel blancs per a guanyar contrast). Uso ombres enlloc de línies.

Sóc conscient que un quadre mai s'acaba del tot i arribar a donar-li caràcter és ja una gran fita. Alguns d'ells són fets "in situ" i per tant gaudeixen d'una llum real.

He vençut la por a sentir-me observat



Arrossars en època de plantació
(Pals principis de segle xx)
45x35 - 2013 - aquarel 1a



Camprodon en plena època hivernal
35x55 - 2017 - aquarel 1a



Pintura hivernal contrastada treballada amb escuradents xops de color i respectant el blanc de la neu,
35x55 - 2016
aquarel 1a



Rupit amb tinta i pinzell
30x25 - 2016 - tinta

Ultramort,
panoràmic amb
predomini de verds i
blaus
35x55 - 2012
aquarel 1a



POBLES DE CATALUNYA



Rupia de nit
35x55 - 2016 - aquarel·la



Rupia de dia
30x40 - 2016 - aquarel·la



El pont de Besalú
tractat amb el detall de la tinta
30x25 - 2012 - aquarel·la i tinta



Santuari dels Àngels
a principis de segle XX
35x55 - 2016 - aquarel·la



El bell poble de la Pera
30x40 - 2016 - aquarel·la



Sant Sadurní de l'Heura, vista davant l'església
40x60 - 2012 - aquarel·la

POBLES DE CATALUNYA



**Carrer de Cadaqués
detallat**
30x25 - 23016 - aquarel·la



**Sant Sadurn de l'Heura
sota la llum del sol**
35x25 - 2017 - aquarel·la



**Usant un pinzell pla
aconsegueixo geometries
en els carrers**
35x25 - 2017 - aquarel·la



**La borrositat i les taques també
poden esdevenir un estil per sí soles**
30x20 - 2016 - aquarel·la



**Vista de
l'entrada
del poble
d'Ullastret,
40x30 - 2007
aquarel·la**



**La pràctica de la densitat
de color condueix a aquest resultat**
30x40 - 2016 aquarel·la

POBLES DE CATALUNYA



Darrera l'església d'Ullastret
40x30 - 2017 - carbó i pastel blanc



Ruïnes del poblat ibèric d'Ullastret
25x25 - 2017 - tinta i pinzell



"Can Quel" d'Ullastret
40x30 - 2016 - aquarel·la



Vista general del poble de Pals
25x23 - 2006 - aquarel·la



Al peu del Montgrí
40x30 - 2017
carbó i pastel blanc

POBLES DE CATALUNYA



Torroella: església inacabada en contrast amb la resta de la vila - 25x35 - 2017



**Vista aèria del castell del Montgrí
25x35 - 2000 - aquarel·la**



**Dins el castell de Vulpellac
40x30 - 2017 - carbó i pastel blanc**



Encarant el pont vell amb el castell al fons - 30x40 - 2015 - aquarel·la



**Petita mostra de Fitor
30x30 - 2017 - carbó i pastel blanc**



Entrada per dalt del poble de Peratallada - 30x40 - 2007 - aquarel·la

POBLES DE CATALUNYA



Frontal de "Can Sans"
a la Bisbal
30x40 - 2006 - aquarel·la



Església de la Bisbal
30x40 - 2007 - aquarel·la



Entrada de Vulpellac
25x35 - 2003 - aquarel·la



Carrer de les mosques
de Vulpellac
25x23 - 2006 - aquarel·la



Vista de la torre de
Vulpellac des de l'estudi
30x20 - 2005 - aquarel·la



Vista des dels afores de la Bisbal
50x35 - 2016 - aquarel·la

BOSCOS I VEGETACIÓ

BOSCOS I VEGETACIÓ:

Tema que dóna per molt. Sé aplicar diferents secrets en cada obra a fi d'assolir bellesa en el seu conjunt basat en la totalitat de les parts.

Com més gran és la pintura més fàcilment es pot interpretar mentre que les de petit format requereixen ser observades primer de lluny i llavors anar-nos-hi apropant.

Cintes blanques adhesives que s'apliquen al paper i un cop el quadre pintat es retiren donant com a resultat un espai en blanc molt útil en aquarel·la.

Com es pot veure, la tinta també ofereix paisatges agradables a la vista.



Conduir un carro per entre faigs d'alçada considerable en ambient de tardor
35x25 - 2012 - aquarel·la



Fulles caigudes simulant una estora
30x25 - 2013 - aquarel·la



Camí cap a les profunditats del bosc
30x25 - 2013 - aquarel·la

Reflex solar amb arbres blancs
40x30 - 2013 - aquarel·la



BOSCOS I VEGETACIO



Un ram amb plenitud
40x30 - 2017 - aquarel·la



**Un ram variat amb traces
de diferents plantes
dins un gerro blau**
40x30 - 2017 - aquarel·la



**Gerro amb flors
aconseguits bufant la
pinzellada i obtenint riells
pertot el quadre**
40x30 - 2008 - aquarel·la



**Amb repetitius traces de tinta enfosqueixo i
practico l'absència de color per a deixar
visible el pont**
30x25 - 2015 - tinta i color groc



**El trajecte descendent del rierol amb
tinta i detalls acrílics de blau i groc**
40x30 - 2016

COSMOPOLITES

COSMOPOLITES:

Arran de certs paisatges sumats a excursions a l'estranger (i disposar de fotos òptimes) m'he permès immortalitzar i plasmar, amb diferents tècniques, ("plumilla", aquarel·la, acrílic, carbó...) la bellesa dels moments. Edificis, esglésies i altres monuments insignes. El resultat conforma tal col·lecció.



Capvespre grec en blau i blanc
25x35 - 2016 - aquarel·la



Edifici de Barcelona ben detallat
35x50 - 2017 - aquarel·la



Inspirat en el Louvre
22x32 - 2001 - aquarel·la



Les fonts de Montjuïc en ple esplendor
25x35 - 2007 - aquarel·la.

COSMOPOLITES



Port de Menorca amb vaixell ancorat
25x35 - 2016 - aquarel·la



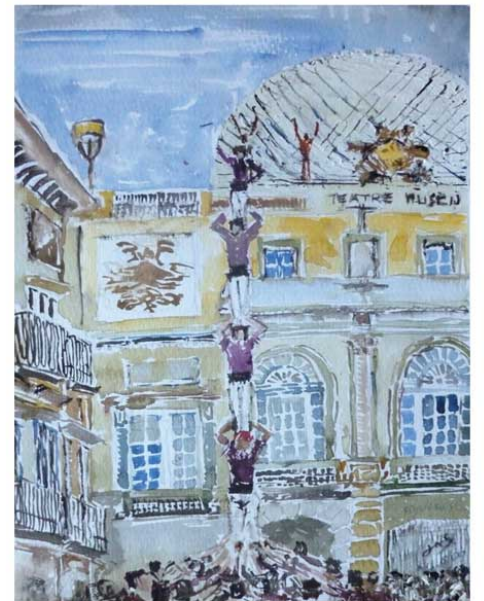
Noruega amb colors freds
25x35 - 2011 - aquarel·la i tinta



Bell mig de Figueres
amb l'església
45x35 - 2009 - aquarel·la



Sant Pere de Roda en les
meves primeres passes en
l'aquarel·la
25x35 - 2000



Castellers amb el Museu Dalí
al fons (Figueres)
35x25 - 2009 - aquarel·la



GOSMOPOLITES



Petit esbós del Palau de Versailles
22x32 - 2001 - aquarel·la



Montserrat suau
35x40 - 1997 - aquarel·la



Apartat del port de Barcelona
30x45 - 2017 - aquarel·la



Casa de les Punxes de Barcelona
en tinta - 40x50 - 2012



"La Punxa" de Santa Eugènia (Girona)
25x30 - 1997 - llapis



Vista de la plaça Catalunya amb l'Onyar
(Girona) - 40x50 - 2010 - aquarel·la

COSMOPOLITES



Dins la catedral gironina
35x45 - 1999 - dibuix a llapis



Pont de l'Àngel a Barcelona
25x30 - 2017 - acrílic



Plaça del Vi de Girona
40x30 - 2012 - aquarel·la



Sostre de la catedral de Barbastre
de notable complexitat
30x40 - 2016 - aquarel·la i tinta



Pujant per Sant Domènec a l'alçada
del Bistrot - 30x40 - 2007 - llapis



Pujada de Sant Domènec
30x40 - 2007 - aquarel·la



ACRÍLICS

ACRÍLICS

Algunes de les obres fetes amb aquesta tècnica les faig amb el pinzell en biaix, usant molt de color i amb importants contrastos (per exemple, emeten aquesta impressió, algunes vistes de Girona o de la Costa Brava).

Les zones verdes de certs paisatges no són simples: contenen barreges i la seva suma és la interpretació que en faig.

M'apassiona la pastositat que introdueixo al cel i a l'escuma de les platges: terra, mar i cel estan en consonància; sobre la tela hi ha certa llibertat.

Són certs els estils caducs? o tot és una continuïtat? la resposta la té cada artista i el que li surt de dins. Tot són èpoques, tendències i provatures.



Cignes a primer pla
40x50 - 2013 - acrílic



Prat verd a la llunyania
75x55 - 2012 - acrílic



Cala amb barques i fustes
transportadores
40x50 - 2011 - acrílic



Riu Onyar amb el reflex de les
cases - 50x40 - 2015 - acrílic



Avi fent allioli
50x40 - 2015 - acrílic

ACRÍLICS



Rupit dividint-se entre les muntanyes
45x45 - 2016 - acrílic



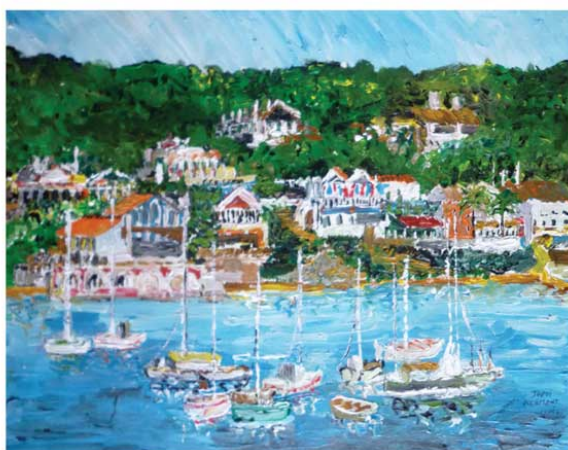
Poble nevat apaiat
53x43 - 2016 - acrílic



Una cala cristal·lina
45x60 - 2017 - acrílic



Mar i cel
50x60 - 2016 - acrílic



Barques abandonades
50x40 - 2015 - acrílic

Taüll a ple dia
60x60 - 2016 - acrílic



TREBALLS CONJUNTS

TREBALL CONJUNT AMB JOSEP M. MARTÍ (AUTOR DELS MARCS):

Entre artistes podem trobar inspiració plegats i inventar conjuntament. Ell treballa la fusta; és decorador i policromista i fabrica portes, escultures, retaules, marcs capçals de llit...

S'inspira sovint amb el renaixement i s'hi basa per fer àngels, retaules, verges de petit, mitjà i gran format. En elles mostra la seva vasta experiència i formació tan com es mostra en les fotos adjuntes.

Les seves obres contenen flors, matisos i motius d'una època gloriosa de l'art. És una persona molt exigent i humana i amb vocació extrema.



Fiords de Noruega
a vista d'ocell dins un marc
90x80 - 2011 - acrílic



Pintura emmarcada
del pas del riu per Girona
90x80 - 2012 - acrílic



Bella sobre escambell
dins un marc vistós
55x45 - 2017 - aquarel·la



Escalador sobre fusta
90cms alçada - 2017 - acrílic



Paisatge emmarcat
amb muntanyes al fons
80x64 - 2013 - acrílic

TREBALLS CONJUNTS

Bodegó amb marc
120x70 - 2016
acrílic



Rosetó sobre fusta imperfecte
40cms alçada - 2017 - acrílic



Quadre del monestir de Montserrat
dins d'un marc rústic
103x90 - 2016 - acrílic



Raim
55cms alçada - 2017 - acrílic



Marina de Calella sobre suport de fusta,
40cms - 2017 - acrílic
A l'altra cara del suport hi he pintat la
meitat d'un cara



Foto de la Fira de Pintura de Girona



Mentre treballa



Estudi on es "cou"
molta part de la meua obra

A banda de la meua vocació pictòrica he aprofitat per a donar cos a la part teòrica de les meues vivències i el per què he arribat on he arribat. Molta part del meu periple és intens i intern i basat en fets reals. El resultat són els següents tractats:

- 1- "Psicologia, historia d'un pacient singular" (2009).
- 2- "Saber aflorar el potencial que tots portem a dins" (2010).
- 3- "Escrits per a generar optimisme" (2014).
- 4- "L'inici o la fi?" (2016).

Amb 20 anys d'experiència (1997-2018) en el món de l'art i la ciència he assolit un estil propi i diferent a lo convencional.

Havent passat per les escoles palamosines, de La Bisbal i de Salt (al costat de Girona) he arribat a un extrem autodidacta i amb un futur obert a qualsevol expectativa i novetat.

Més de 500 obres a l'abast de tothom, podeu admirar sèries variades com ara boscos, figuratiu, bodegons... tot en aquarel·la, carbó, acrílic. Empordà fins a una gran muntanya del Pirineu). També s'hi destil·la influència europea des de Grècia fins als freds boscos de Noruega.

www.jordialemanysabater.cat

CONTACTE

**Domicili: Plaça Llarga nº6
Vulpellac (Girona)**
Telèfon: 618 851 879
Mail: forallac201262@yahoo.com



J. ALEMANY
2012